

ORWAK MULTI 5070

Esta compactadora multicámara ofrece clasificación y compactación de distintos tipos de materiales en una misma máquina. La carga superior es sencilla y cómoda, y usted puede añadir cámaras adicionales en caso necesario.

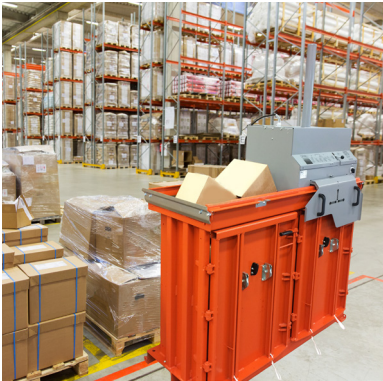


**MULTI-
CÁMARA**

50 KG

**PESO DE
BALA
CARTÓN**

VENTAJAS DE ORWAK



USO MÁS EFICIENTE DEL TIEMPO

Dedique menos tiempo a la manipulación de residuos y más tiempo a sus actividades principales.

MÁS ESPACIO

Nuestra compactadora minimiza el espacio que ocupan los residuos, lo que permite mantener los pasillos y corredores limpios y ordenados.

MENOS COSTES, MÁS VALOR

Más compactación = menos volumen de residuos que transportar para reciclaje y desecho. Las menores necesidades de transporte permiten reducir los costes de transporte y las emisiones de CO₂. La separación de desechos en su punto de origen genera materiales para reciclaje de más alta calidad.

¿POR QUÉ ORWAK MULTI?

- Clasificación y compactación en origen de diferentes tipos de residuo
- Cámaras abiertas de carga superior
- Posibilidad de aumentar la capacidad mediante cámaras adicionales

 **ORWAK**[®]
PART OF Sulo GROUP

ORWAK MULTI 5070

Tan fácil de mantener como de manejar

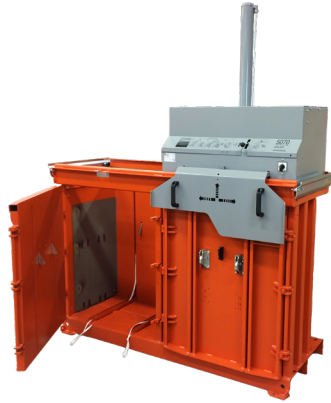
5070 es una solución multicámara. Forma un mini punto de reciclaje para la clasificación de distintos tipos de material.

OCUPA POCO ESPACIO

El diseño compacto y las reducidas dimensiones ofrecen compactación eficiente en poco espacio.

EFICIENCIA

Mientras la compactadora compacta el material en una cámara, la otra está abierta y lista para recibir más material.



ORWAK MULTI 5070 ESTÁ OPTIMIZADA PARA:

PAPEL

- Cartón
- Triturado
- Bolsas de papel

LÁMINA DE PLÁSTICO

- Film retráctil
- Bolsas de plástico

OTROS METALES

- Tiras de acero

OTROS PLÁSTICOS

- Tiras de plástico

SISTEMA AMPLIABLE

Añada una cámara adicional para ampliar su estación de clasificación y compactación.

CARRITO DE BALAS INCLUIDO

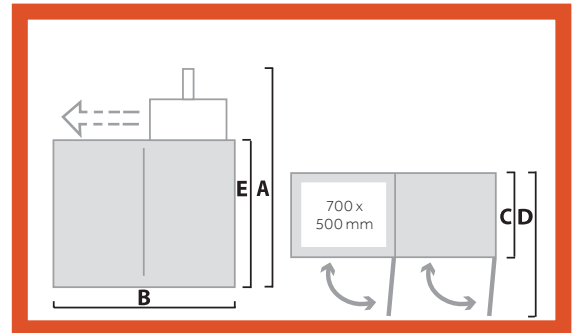
5070 se entrega siempre con un carrito de balas para un apilado y transporte interno de la bala sencillos.

DIMENSIONES & ESPECIFICACIONES

DIMENSIONES

| A | B | C | D | E |
|---------|---------|---------------|---------|---------|
| 2160 mm | 1740 mm | 735 (880*) mm | 1430 mm | 1205 mm |

*"incluyendo soportes de correa"



ESPECIFICACIONES TÉCNICAS

| APERTURA DE CARGA | DURACIÓN DEL CICLO | FUERZA DE PRENSADO | TAMAÑO DE BALA | PESO DE BALA | PESO DE LA MÁQUINA | NIVEL SONORO | CLASE DE PROTECCIÓN | ALIMENTACIÓN DE FUNCIONAMIENTO |
|-----------------------------------|--------------------|--------------------|--|--|--|--------------|---------------------|-----------------------------------|
| Anchura: 700 mm Altura: 500 mm | 36 segundos | 3 t, 30 kN | Anchura: 700 mm Profundidad: 500 mm Altura: 700 mm | Cartón: hasta 50 kg Plástico: hasta 80 kg | Peso total: 522 kg Solo cámara; 365 kg Solo unidad de prensa: 157 kg | < 70 db (A) | IP 55 | Monofásica 230 V, 50 Hz a 10 A |

Nos reservamos el derecho a introducir cambios en las especificaciones sin previo aviso. Los pesos de balas/bolsa/recipiente dependen del tipo de material.

ORWAK AB

Svetsaregatan 4
S-576 33 Sävsjö
SWEDEN
Tel: +46-(0)382-15700
info@orwak.com

ORWAK.COM

ORWAK®
PART OF Julo GROUP